

### Valitse kulkumuotosi viisaasti

Hyvinkäällä 90 % asukkaista asuu keskustaajamassa, alle kolmen kilometrin päässä keskustasta. Tiiviin ja tasaisen kaupunkirakenteen ansiosta kävely ja pyöräily ovat todellisia vaihtoehtoja arki liikumiseen. Pyörä on usein nopein kulkumuoto alle viiden kilometrin mittaisilla matkoilla kaupungissa!

Jo puoli tuntia liikuntaa päivässä ylläpitää ja edistää terveyttä. Arki liikunnalla voit kerryttää huomaamatta terveysuosituksen mukaista liikuntamäärää päivässä. Annathan myös lapselle mahdollisuuden liikkua omin voimin kouluun ja harrastuksiin!

### Polkupyörä on ajoneuvo

Polkupyörä on ajoneuvo ja pyöräilijä on ajoneuvon kuljettaja. Pyöräilijää koskevat liikenteessä lähes kaikki samat säännöt kuin muillakin ajoneuvon kuljettajilla.

Väistämissääntöjen tunteminen on tärkeää, jotta risteyksissä ajaminen on turvallista. Turvallinen pyöräily edellyttää ajotaidon lisäksi kykyä huomioida muita liikenteessä liikkuvia ja liikenneolosuhteita sekä kykyä tunnistaa eteen tulevia vaaratekijöitä.

Pyöräilijän on käytettävä pyörätietä, jos sellainen on. Pyörätie on merkitty liikennemerkillä. Jos pyörätietä tai pyöräkaistaa ei ole, pyörällä ajetaan ajoradan oikeanpuoleisella pintareella tai oikeassa reunassa. Piennar on erotettu ajoradasta valkoisella viivalla. Jalakäytävällä saa ajaa pyörällä vain alle 12-vuotiaat lapset. Muista käyttää pyöräilykypärää ja pimeään aikaan asianmukaisia valoja eteen sekä taakse!

Välitä, muista – ennako.  
**LIIKENNETURVA**

Liikenneturva.fi/väistämissäännöt

### Pyöräilykartan reittimerkinnot

- Pyörätie / Bicycle path
  - pintamateriaali: asfaltti tai kivituhka
  - ylläpito: suurin osa talvikunnossapidetyistä
  - valaistus: pääosin valaistuja
- Jatkojyhteys tai pyöräily ajoradalla  
Cycle connection or cycling on the road
- Opastettu maastopyöräilyreitti  
Guided mountain biking route
  - pintamateriaali: sorapohjaisia ulkoiluväyliä
  - ylläpito: osin latukäytössä talvella
  - valaistus: pääosin valaisemattomia
- Maastopyöräilyn soveltuva väylä  
Mountain biking route
  - pintamateriaali: sorapohjaisia ulkoiluväyliä
  - ylläpito: osin latukäytössä talvella
  - valaistus: pääosin valaisemattomia
- Pikkupassi pyöräilyreitti Karkkilaan  
Pikkupassi cycling route to Karkkila
- Alikulku / Cycle underpass
- Silta / Bridge

Talvella latukäytössä olevat väylät on tarkoitettu vain hiihtämistä varten!

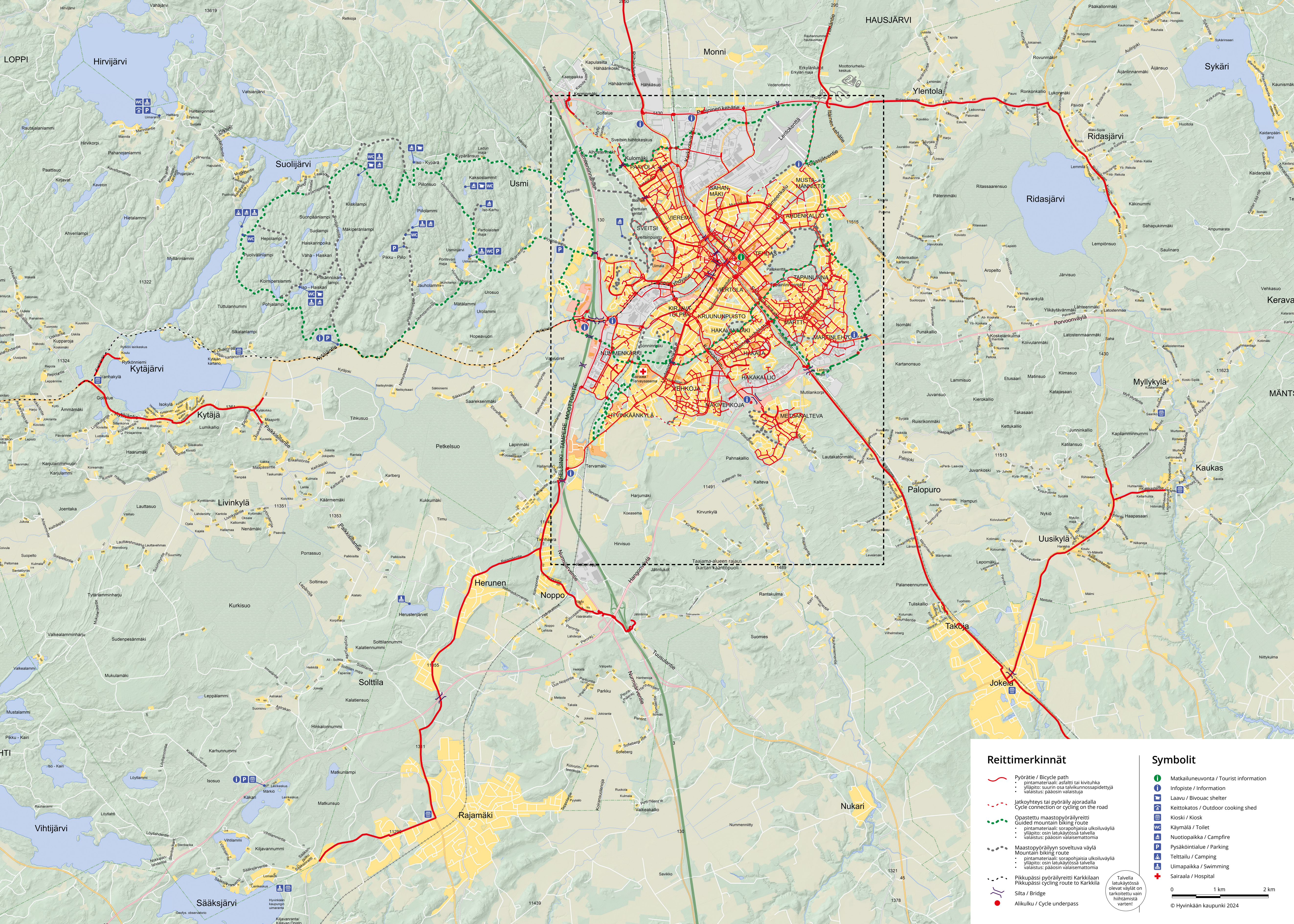
0 500 1000  
metriä / meters

© Hyvinkään kaupunki 2024

### Pyöräilykartan symbolit

- Rautatieasema / Railway station
- Linja-autoasema / Bus station
- Kauppatori / Market place
- Museokeskus Taika / Taika Museum Centre
- Suomen Rautatiemuseo / Finnish Railway Museum
- Villatehdas / Wool Factory
- Hyvinkääsali / Hyvinkääsali Hall
- Urheilupuisto / Sports centre
- Lähiliikuntapaikka / Neighbourhood sports facilities
- Ulkokuntoliuipaikka / Outdoor fitness facilities
- Jäähiihtokeskus / Ice arena
- Infopiste / Information
- Matkailuneuvonta / Tourist information
- Kioski / Kiosk
- Majoitus / Accommodation
- Nuotiopaikka / Campfire
- Uimapaikka / Swimming
- Sairaala / Hospital
- Pyöräliike / Bike shop





### Reittimerkinnät

- Pyörätie / Bicycle path
  - pintamateriaali: asfaltti tai kivituikka
  - ylläpito: suurin osa talvikunnossapidettyjä
  - valaistus: pääosin valaistuja
- Jatkoyhteys tai pyöräily ajoradalla  
Cycle connection or cycling on the road
- Opastettu maastopyöräilyreitti  
Guided mountain biking route
  - pintamateriaali: sorapohjaisia ulkoiluväyliä
  - ylläpito: osin latakäytössä talvella
  - valaistus: pääosin valaisemattomia
- Maastopyöräilyyn soveltuva väylä  
Mountain biking route
  - pintamateriaali: sorapohjaisia ulkoiluväyliä
  - ylläpito: osin latakäytössä talvella
  - valaistus: pääosin valaisemattomia
- Pikkupässi pyöräilyreitti Karkkilaan  
Pikkupässi cycling route to Karkkila
- Silta / Bridge
- Alikulku / Cycle underpass

### Symbolit

- Matkailuneuvonta / Tourist information
- Infopiste / Information
- Laavu / Bivouac shelter
- Keittokatos / Outdoor cooking shed
- Kioski / Kiosk
- Käymälä / Toilet
- Nuotiopaikka / Campfire
- Pysäköintialue / Parking
- Teittailu / Camping
- Uimapaikka / Swimming
- Sairaala / Hospital

Talvella latakäytössä olevat väylät on tarkoitettu vain hiihtämistä varten

0 1 km 2 km

© Hyvinkään kaupunki 2024